



# SUIZIDALITÄT BEI GLÜCKSSPIELSUCHT

---

HANS-JÜRGEN RUMPF  
UNIVERSITÄT ZU LÜBECK

KLINIK FÜR PSYCHIATRIE AND PSYCHOTHERAPIE

RESEARCH GROUP S:TEP (SUBSTANZBEZOGENE UND VERWANDTE STÖRUNGEN: THERAPIE,  
EPIDEMIOLOGY UND PRÄVENTION)

---

# INTERESSENKONFLIKTE

- ▶ Forschungsförderung durch
  - ▶ Bundesministerium für Gesundheit
  - ▶ Deutsche Forschungsgemeinschaft
  - ▶ Innovationsfonds
  - ▶ Children and Screens: Institute for Digital Media and Child Development
- ▶ Trainer in Motivational Interviewing

# Pathologisches Glücksspielen

[Pixabay](#)

## Glücksspielsucht

## Problematisches Glücksspielen

## Glücksspielstörung

# GAMBLING DISORDER – ICD-11

- 1) **Beeinträchtigte Kontrolle** über das Glücksspielen (Beginn, Häufigkeit, Intensität, Dauer, Beendigung, Kontext)
  - 2) Erhöhung der **Priorität** des Glücksspielens in dem Maße, dass dieses Vorrang vor anderen Lebensinteressen und täglichen Aktivitäten hat.
  - 3) **Fortsetzung** oder Eskalation des Glücksspielens trotz des Auftretens negativer Konsequenzen.
- + Das Glücksspielverhalten führt zu einem **ausgeprägten Leidensdruck** oder zu einer **erheblichen Beeinträchtigung** in persönlichen, familiären, sozialen, schulischen, beruflichen oder anderen wichtigen Bereichen des Lebens.

# ONLINE/OFFLINE SPECIFIER

## 6C50.1 Gambling Disorder, predominantly online

- This refers to Gambling Disorder that predominantly involves gambling behaviour that is conducted over the internet or similar electronic networks (i.e., online).

## 6C50.0 Gambling Disorder, predominantly offline

- This refers to Gambling Disorder that predominantly involves gambling behaviour that is not conducted over the internet or similar electronic networks (i.e., offline).



# SUIZIDALITÄT UND GLÜCKSSPIELSTÖRUNG

---

## HÄUFIGKEIT & RISIKOFAKTOREN

---

# RISIKOFAKTOREN FÜR SUIZIDALITÄT

- ▶ Psychiatrische Morbidität:
  - Substanzbezogene Störungen (Driessen et al. 1998, Nicoli et al. 2012, Penney et al. 2012)
  - Affektive Störungen (Bernal et al. 2007, Borges et al. 2010)
  - Angststörungen (De Graaf et al. 2010, Nicoli et al. 2012)
  - Persönlichkeitsstörungen (Beautrais et al. 1996, Duberstein & Witte 2009)
- ▶ Soziodemographische Faktoren (Dennis et al. 2007, Spijker et al. 2010)
- Pathologisches Glücksspiel (PG; Penney et al. 2012)



# SUIZIDGEDANKEN UND -VERSUCHE

- ▶ Menschen mit einer Glücksspielstörung (M-GSS) in Behandlung (n=392)
- ▶ Suizidgedanken: 32%
- ▶ Mindestens ein Suizidversuch: 17%
- ▶ Mehr Komorbidität
- ▶ Häufiger unzufrieden mit der eigenen Lebenssituation
- ▶ Mehr Geld für Glücksspiel ausgegeben
- ▶ Mehr Konflikte vor Behandlungsbeginn
- ▶ Mehr Craving
- ▶ Stärkere Ausprägung der GSS

## Suicidal Ideation and Suicide Attempts in Treatment-Seeking Pathological Gamblers

NANCY M. PETRY, Ph.D.<sup>1</sup> and BRIAN D. KILUK, B.A.<sup>2</sup>

<sup>1</sup>Department of Psychiatry, University of Connecticut Health Center, 263 Farmington Avenue, Farmington, Connecticut 06030-3944

<sup>2</sup>Yale University School of Medicine, Connecticut VA Health-care Center, West Haven, Connecticut



# SUIZIDVERSUCHE

Prevalence of suicide attempts in pathological gamblers in a nationwide Austrian treatment sample

N. Thon, MSc. <sup>a,1</sup>, U.W. Preuss <sup>b,c,1</sup>, A. Pölzleitner, MSc. <sup>a</sup>, B. Quantschnig, MSc. <sup>d</sup>, H. Scholz <sup>d</sup>, A. Kühberger <sup>e</sup>, A. Bischof <sup>f</sup>, H.J. Rumpf <sup>f</sup>, F.M. Wurst <sup>a,\*</sup> on behalf of the Austrian Society for the research of non-substance related Addiction <sup>2</sup>


- ▶ N=862, in Behandlung für Glücksspielprobleme (2002-2011)
- ▶ 10% mind. 1 Suizidversuch im Leben
  - weibliches Geschlecht
  - Komorbidität (89% mind. 1 zusätzliche Erkrankung)
  - Vorbehandlung für Glücksspielprobleme
  - Psychosoziale Probleme

---

# RISIKO DURCH FINANZIELLE BELASTUNGEN

*The American Journal on Addictions*, 27: 531–537, 2018  
© 2018 American Academy of Addiction Psychiatry  
ISSN: 1055-0496 print / 1521-0391 online  
DOI: 10.1111/ajad.12787

## **Suicidality Among Gambling Helpline Callers: A Consideration of the Role of Financial Stress and Conflict**

**Meagan M. Carr, MS <sup>1,2</sup> Jennifer D. Ellis, MA,<sup>3</sup> David M. Ledgerwood, PhD<sup>3</sup>**

<sup>1</sup>Psychiatry Department, Yale University School of Medicine, New Haven, Connecticut

<sup>2</sup>Psychology Department, Eastern Michigan University, Ypsilanti, Michigan

<sup>3</sup>Department of Psychiatry and Behavioral Neurosciences, Wayne State University, Detroit, Michigan

- ▶ 27,7% Suizidgedanken, 5,9% - versuche wegen des Glücksspiels in den letzten 12 Monaten
- ▶ signifikant häufiger familiäre Konflikte und negative finanzielle Auswirkungen durch GSS
- ▶ Mediationsanalyse:
  - direkter Effekt von finanziellen Problemen auf Suizidalität
  - indirekter Effekt über familiäre Konflikte





# RISIKOFAKTOREN SUIZIDE BEI M-GSS

## Suicide Attempt in Patients With Gambling Disorder—Associations With Comorbidity Including Substance Use Disorders

Anders Håkansson<sup>1,2\*</sup> and Anna Karlsson<sup>1</sup>

**TABLE 2 |** Variables associated with any suicide attempt/suicide during the study period ( $N = 2,099$ ), all variables adjusted for one another.

	<b>OR</b>	<b>95% confidence interval</b>
Female gender	2.13	1.63–2.78
Age (per increasing age group)	1.06	0.96–1.17
Psychotic disorders	1.31	0.91–1.90
Mood disorders	2.65	2.00–3.50
Anxiety disorders	1.78	1.34–2.35
Alcohol use disorders	1.95	1.51–2.51
Drug use disorders	3.60	2.76–4.69

# SYSTEMATISCHE ÜBERSICHT

- ▶ Systematisches Review (n = 20).
- ▶ Hauptprozesse zum Zusammenhang von Glücksspiel: Verschuldung und Scham.
- ▶ Weitere Faktoren: psychiatrische Erkrankungen, Persönlichkeitsmerkmale und Lebensumstände. In vielen Fällen scheinen diese als Folge des Glücksspiels aufzutreten.
- ▶ Die Behandlung von Suizidalität hat sich in einigen Fällen als wirksam erwiesen.
- ▶ Verschuldung und Scham können ein Hindernis für die Suche nach Hilfe darstellen.
- ▶ Wirksame Prävention durch einen umfassenderen Ansatz im Bereich der öffentlichen Gesundheit und durch Maßnahmen auf Bevölkerungsebene erforderlich

[Check for updates](#)**OPEN ACCESS**EDITED BY  
Saeed Ahmed,  
Rutland Regional Medical Center,  
United StatesREVIEWED BY  
Hilario Blasco-Fontecilla,  
Autonomous University of Madrid,  
Spain  
Hester C...

## Gambling-related suicides and suicidality: A systematic review of qualitative evidence

Virve Marionneau\* and Janne Nikkinen

Faculty of Social Sciences, Centre for Research on Addiction, Control, and Governance, University of Helsinki, Helsinki, Finland

## ZWISCHENFAZIT

---

**ZUSAMMENHANG VON SUIZIDALITÄT UND  
GLÜCKSSPIELSTÖRUNG IST HINREICHEND  
BELEGT**

# SUIZIDALITÄT UND GLÜCKSSPIELSTÖRUNG

---

## ROLLE DER KOMORBIDITÄT

---

## NESARC-STUDIE

- N=43.093, 2001-2002
- Prävalenz GSS: Lifetime 0,4%
- Komorbid auftretende psychiatrische Störungen
  - Alkoholbezogene Störung: 73,2%
  - Drogen-/Medikamentenbezogene Störung: 38,1%
  - Angststörung: 41,3%
  - Affektive Störung: 49,6%
  - Persönlichkeitsstörung: 60,8%



# PAGE (Pathologisches Glücksspiel und Epidemiologie): Affektive und Angst-Störungen

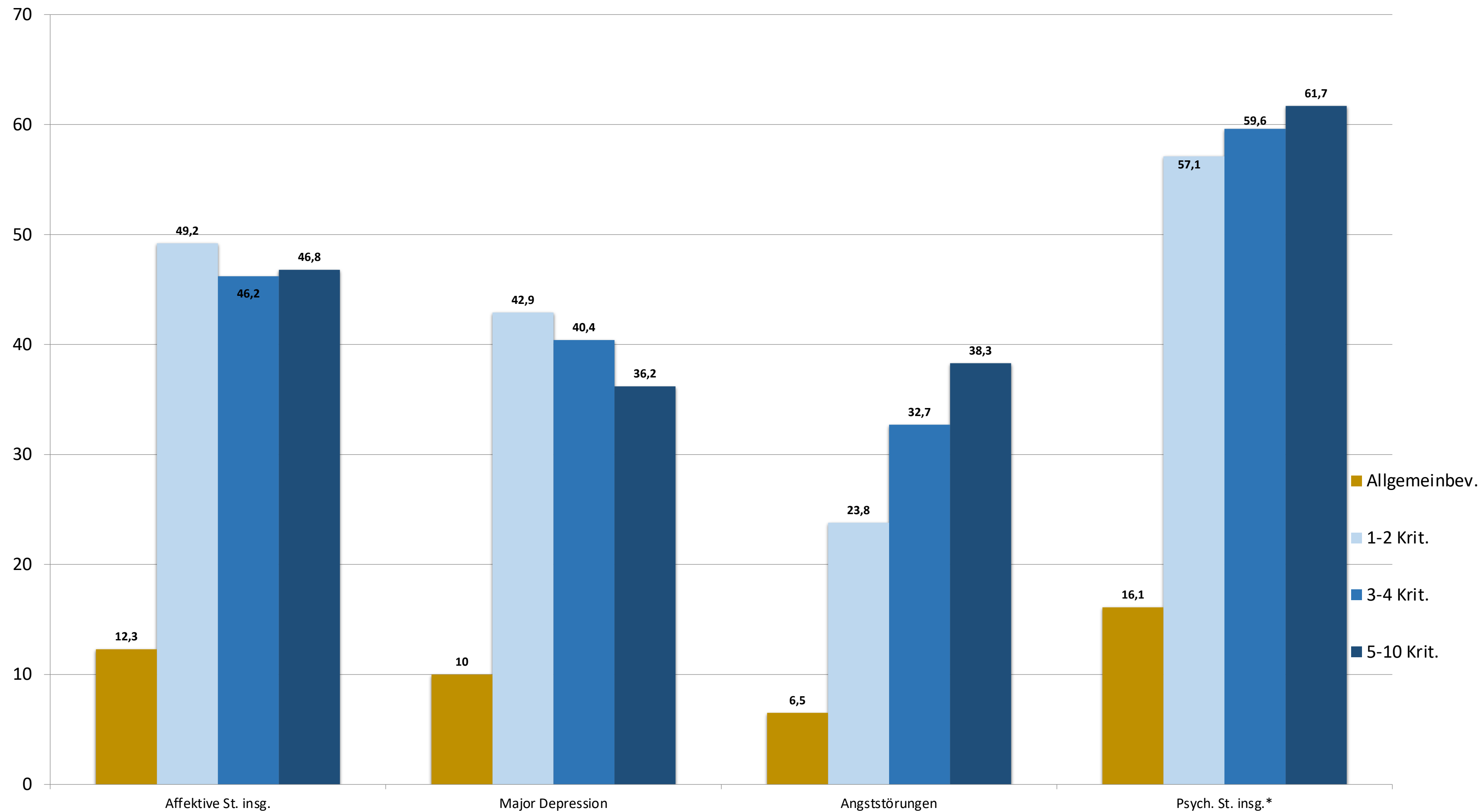
Comorbid Axis I-disorders among subjects with pathological, problem, or at-risk gambling recruited from the general population in Germany: Results of the PAGE study

Anja Bischof<sup>a,c,\*</sup>, Christian Meyer<sup>b</sup>, Gallus Bischof<sup>a</sup>, Nadin Kastirke<sup>b</sup>, Ulrich John<sup>b</sup>, Hans-Juergen Rumpf<sup>a</sup>

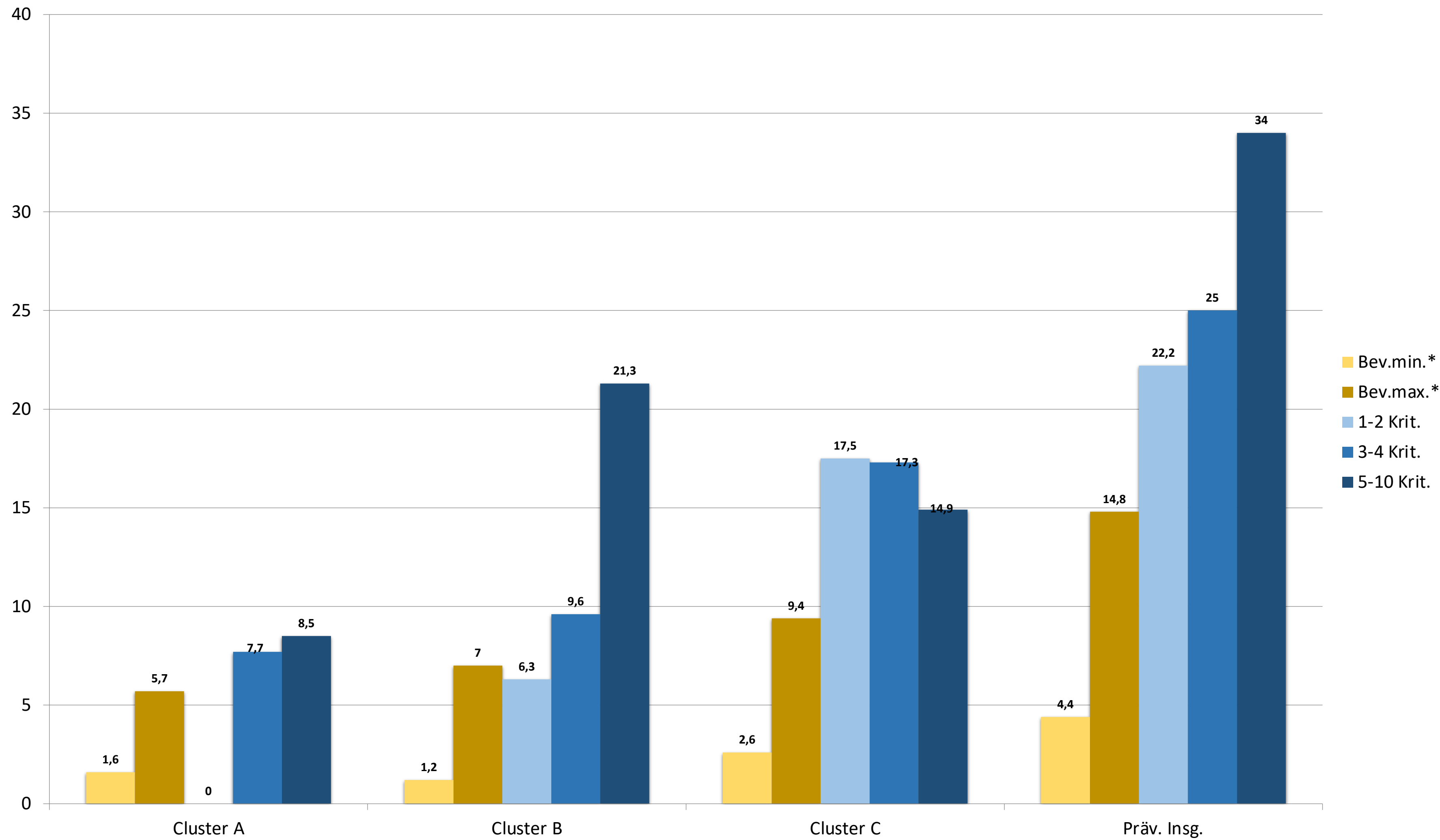
<sup>a</sup> Department of Psychiatry and Psychotherapy, University of Luebeck, Research Group S:TEP, Center for Integrative Psychiatry, Germany

<sup>b</sup> Institute for Epidemiology and Social Medicine, University of Greifswald, Germany

<sup>c</sup> Faculty of Life Sciences, Hamburg University of Applied Sciences, Germany



# PAGE: Persönlichkeitsstörungen



\*Quelle: Barnow et al.  
(2010)



# SUIZIDALITÄT UND KOMORBIDITÄT

- ▶ Daten der PAGE Studie
- ▶ 30% Suizidgedanken
  - ▶ Alter bei Beginn der Störung, Substanz- und affektive Störungen
- ▶ 19% Suizidversuch
  - ▶ Affektive St. (86%), Cluster B, Inanspruchnahme, weiblich
- ▶ GSS eigenständiger Risikofaktor bei Kontrolle auf Komorbidität

Suicidal events among pathological gamblers: The role of comorbidity of axis I and axis II disorders



Anja Bischof<sup>a,\*</sup>, Christian Meyer<sup>b</sup>, Gallus Bischof<sup>a</sup>, Ulrich John<sup>b</sup>, Friedrich Martin Wurst<sup>c</sup>, Natasha Thon<sup>c</sup>, Michael Lucht<sup>d</sup>, Hans Joergen Grabe<sup>d</sup>, Hans-Juergen Rumpf<sup>a</sup>

---

# STUDIEN, DIE GSS ALS EIGENSTÄNDIGEN RISIKOFAKTOR EINSCHÄTZEN

- Erhöhtes Risiko für Suizidversuche unabhängig von komorbiden psychischen Störungen (Newman & Thompson 2003, Manning et al. 2015)
- Suizidversuch subjektiv und zeitlich assoziiert mit Glücksspielphase (Hodgins et al. 2006, Black et al. 2015)
- Suizidgedanken assoziiert mit Schweregrad der Störung (Hodgins et al. 2006)
- Familiäre Häufung von versuchten und vollendeten Suiziden in der Kernfamilie von Glücksspielern (Black et al. 2015)

# Suicidality and gambling among young adults in Great Britain: results from a cross-sectional online survey

Heather Wardle, Sally McManus

## Summary

**Background** Suicide rates in young people have increased in England and Wales since 2010. There are a range of possible explanations for this increase, and problem gambling has been suggested as a potential risk factor. We aimed



Lancet Public Health 2021;  
6: e39-49

## SUIZIDALITÄT BEI JUNGEN ERWACHSENEN

- ▶ Online-Erhebung (n=3549)
- ▶ Problematisches Glücksspiel assoziiert mit Selbstmordversuchen bei Männern und Frauen
- ▶ Zusammenhang bleibt bestehen bei Bereinigung um Angst, Impulsivität, Lebenszufriedenheit und andere Faktoren
- ▶ Schwere und Vielzahl der erfahrenen Schäden oder das Spielen zur Bewältigung von Lebensstressoren könnten bedeutsam sein.

## ZWISCHENFAZIT

---

**ZUSAMMENHANG VON SUIZIDALITÄT UND  
GLÜCKSSPIELSTÖRUNG IST UNABHÄNGIG  
VON KOMORBIDITÄT**



## Type of Gambling as an Independent Risk Factor for Suicidal Events in Pathological Gamblers

Anja Bischof  
University of Luebeck

Christian Meyer  
University Medicine Greifswald

Gallus Bischof  
University of Luebeck

Ulrich John  
University Medicine Greifswald

Friedrich Martin Wurst  
Paracelsus Medical University and University of Hamburg

Natasha Thon  
Paracelsus Medical University

Michael Lucht and Hans-Joergen Grabe  
University Medicine Greifswald and HELIOS Hospital,  
Stralsund, Germany

Hans-Juergen Rumpf  
University of Luebeck

# GLÜCKSSPIELFORM UND SUIZIDALITÄT

- ▶ PAGE-Studie
- ▶ Untersuchte Spielarten:
  - ▶ Automatenspiel in Spielhallen und Gastronomie
  - ▶ Automatenspiel in Casinos
  - ▶ Großes Spiel im Casino
  - ▶ Poker
  - ▶ Rubbel-/Aufreiblose
  - ▶ Sportwetten

	Model 1			Model 2			Model 3		
	suicidal event (1) vs. no suicidal event (0)		<i>p</i>	suicidal event (1) vs. no suicidal event (0)		<i>p</i>	suicidal event (1) vs. no suicidal event (0)		<i>p</i>
	OR	95%-CI		OR	95%-CI		OR	95%-CI	
Recruitment self-referred	2.44	1.37-4.33	<b>.002</b>	1.62	0.85-3.10	.165	1.52	0.77-2.99	.227
Sociodemographic data									
Gender female	1.53	0.81-2.90	.193	2.02	1.03-3.95	<b>.040</b>	2.27	1.10-4.71	<b>.027</b>
Age	1.02	1.00-1.04	.110	1.01	0.99-1.04	.357	1.01	0.98-1.03	.554
Migration background	0.95	0.57-1.58	.840	0.89	0.53-1.50	.672	0.89	0.52-1.54	.685
More than 10 school years	1.12	0.67-1.87	.678	1.13	0.67-1.91	.644	1.30	0.75-2.26	.349
Unemployed	1.08	0.64-1.80	.781	0.98	0.58-1.65	.926	0.96	0.56-1.65	.880
Never married	1.05	0.63-1.75	.862	0.97	0.57-1.65	.918	0.93	0.54-1.59	.791
Comorbid psychiatric disorders									
Substance use disorders excl. tobacco	1.52	0.94-2.64	.087	1.46	0.89-2.38	.134	1.43	0.86-2.39	.170
Mood disorders	7.13	4.28-11.86	<b>&lt;.001</b>	6.72	4.00-11.30	<b>&lt;.001</b>	7.74	4.49-13.33	<b>&lt;.001</b>
Anxiety disorders	1.78	1.09-2.90	<b>.022</b>	1.62	0.98-2.68	.061	1.60	0.95-2.68	.075
Personality disorders									
Cluster A personality disorders	0.99	0.28-3.47	.987	0.83	0.23-2.98	.777	0.87	0.23-3.24	.831
Cluster B personality disorders	1.31	0.72-2.38	.386	1.23	0.67-2.27	.509	1.24	0.66-2.34	.505
Cluster C personality disorders	1.18	0.65-2.16	.588	1.30	0.70-2.39	.409	1.36	0.72-2.56	.348
Severity of disorder									
Number of lifetime DSM-IV criteria				1.16	0.96-1.39	.120	1.13	0.94-1.37	.201
Amount of money lost due to gambling ≥ 100,000 € (lifetime)				2.04	1.20-3.46	<b>.008</b>	2.05	1.19-3.54	<b>.010</b>
Gambling types									
Electronic gambling machines in gambling halls or bars							2.85	1.37-5.96	<b>.005</b>
Electronic gambling machines in casinos							0.66	0.39-1.13	.126
Table games in casinos							1.37	0.76-2.47	.300
Poker							1.20	0.72-2.01	.481
Lottery scratch cards							1.37	0.82-2.29	.231
Betting on sports:									
State-licensed betting on soccer							0.67	0.38-1.20	.179
Betting on horse races							0.75	0.33-1.73	.502
Other betting on sports							1.04	0.53-2.02	.917



# RISIKOFAKTOREN SUIZIDVERSUCHE BEI M-GSS

	<b>OR</b>	<b>95%-KI</b>	<b>p</b>
Rekrutierungsweg	1,52	0,77-2,99	.227
Weibliches Geschlecht	2,27	1,10-4,71	<b>.027</b>
Affektive Störungen	7,74	4,49-13,33	<b>&lt;.001</b>
Angststörungen	1,60	0,95-2,68	.075
Mehr als 100.000€ verspielt	2,05	1,19-3,54	<b>.010</b>
Automatenspiel Spielhalle	2,85	1,37-5,96	<b>.005</b>

[Pixabay](#)

---

# ONLINE-GLÜCKSSPIEL UND SUIZIDALITÄT

## The effect of online gambling on gambling problems and resulting economic health costs in Germany

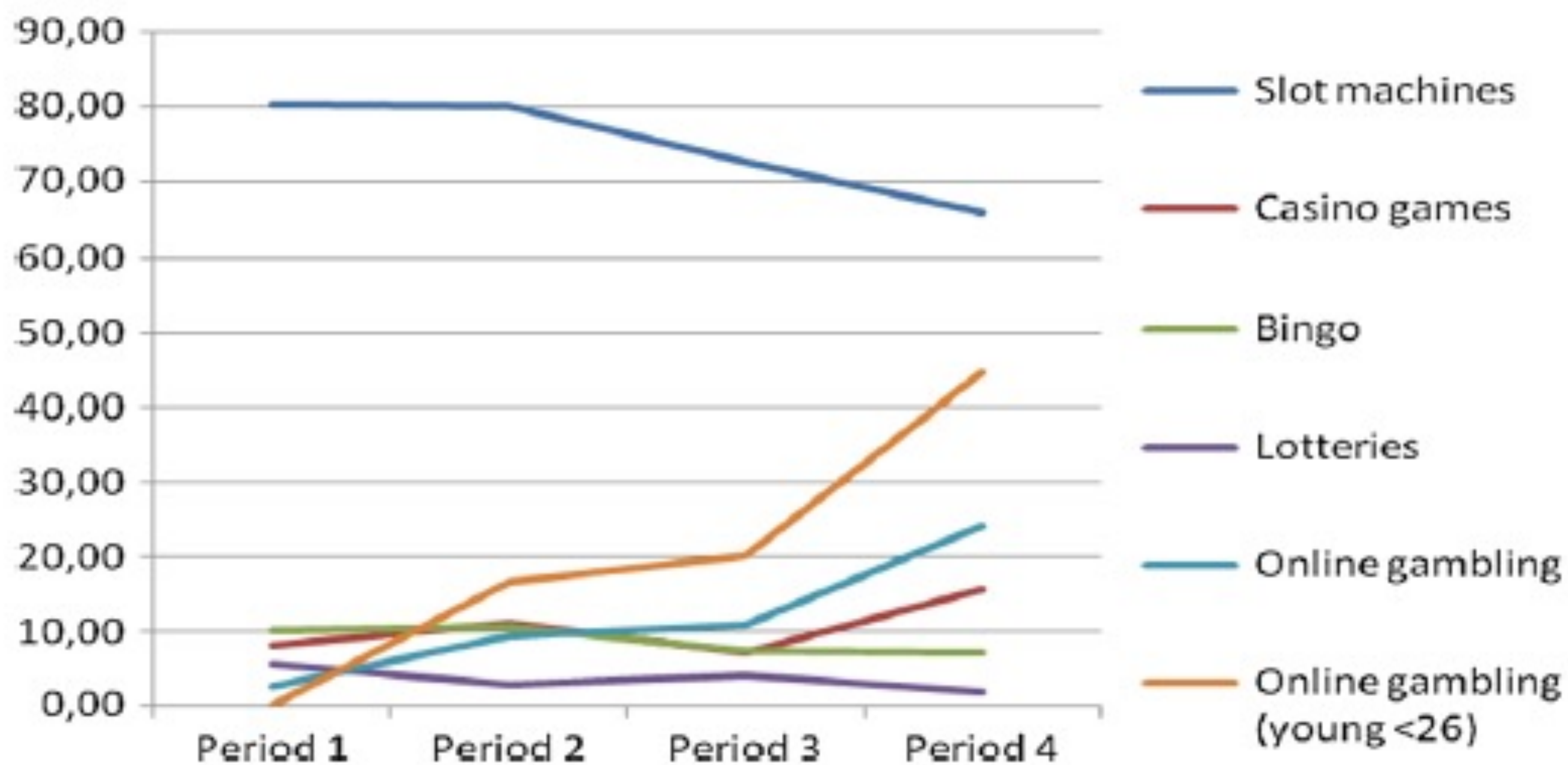
Tobias Effertz<sup>1</sup> · Anja Bischof<sup>2</sup> · Hans-Jürgen Rumpf<sup>2</sup> · Christian Meyer<sup>3</sup> · Ulrich John<sup>3</sup>

- Daten der PAGE Studie (n=15.023)
- Probit Regression Models
- „Replacing 10% of offline gambling with online gambling increases the likelihood of being a problem gambler by 8.8 to 12.6%“



## The Challenge of Online Gambling: The Effect of Legalization on the Increase in Online Gambling Addiction

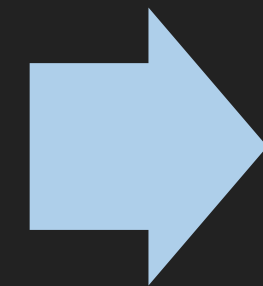
Mariano Chóliz<sup>1,2</sup>



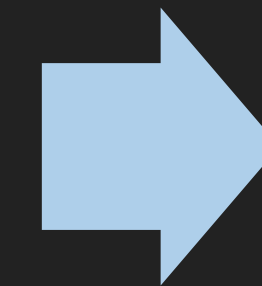
# ONLINE GAMBLING UND IMPULSIVITÄT

- ▶ Online gambling is associated with various behaviours related to impulsivity
  - ▶ Internet addiction
  - ▶ Online sexual engagement
  - ▶ Substance use
  - ▶ Suicidality

**Verfügbarkeit**



**Prävalenz**



**Negative Folgen**



# FAZIT

[Pixabay](#)

**GLÜCKSSPIEL FÖRDERT SUIZIDALITÄT**

**SUIZIDALITÄT IST NICHT ALLEIN DURCH KOMORBIDITÄT  
ERKLÄRBAR**

---

**ONLINE-GLÜCKSSPIEL BIRGT BESONDERE RISIKEN FÜR  
DIE SUIZIDALITÄT**

**VIELEN DANK FÜR IHRE AUFMERKSAMKEIT!**

---

**HANS-JUERGEN.RUMPF@UKSH.DE**